

מפת"ח • MethodA

הטמעת מפת"ח בארגון

מצגת מנהלים



© כל הזכויות שמורות

www.methoda.com

בחירה באיכות
מתודה

❖ הטמעת מפת"ח מהווה חלק מרכזי ביצירת תשתית

א"א בארגון

❖ הטמעת מפת"ח היא פרויקט לכל דבר

❖ נושאים עיקריים:

○ מחויבות הנהלה

○ גורם מוביל בארגון

○ בחירת שיטת הטמעה

○ פעילויות הטמעה

○ שילוב מפת"ח בנהלי הארגון

מפת"ח 10

מחויבות ההנהלה

❖ הטמעת מפת"ח היא פעילות רוחבית בארגון

❖ ללא מחויבות הנהלה – קשה להצליח בפרויקט

❖ מנוי נציג הנהלה

❖ שילוב גורמים בארגון



גורם מוביל בארגון

- ❖ פונקציות אבטחת איכות - בדרך כלל
- ❖ אם אין פונקציות א"א - הזדמנות להקימה
- ❖ דיווח לנציג הנהלה
- ❖ הסתייעות בגורם חוץ



❖ שתי שיטות הטמעה:

◦ מלמטה למעלה Bottom-Up

◦ מלמעלה למטה Tot-Down

❖ מלמטה למעלה Bottom-Up

◦ נוצר לחץ בפרויקט מסוים

◦ בוחרים פרויקט מוביל

◦ המשך במערכות נוספות

◦ עבודת מטה של שילוב מפת"ח בנהלים



❖ מלמעלה למטה Top-Down

- הכרזה על מפת"ח כנוהל מוביל
- עבודת מטה של שילוב מפת"ח בנהלים
- הטמעת מפת"ח בפרויקטים



פעילויות הטמעה



❖ הדרכות

- התאמה לסוגי אוכלוסייה

❖ ליווי פרויקטים ובקרת תיעוד

- הדרכות אישיות

- ליווי מנהלי פרויקטים ומנתחי מערכות

❖ שילוב מפת"ח בכלים

- שילוב הנוהל הממוחשב ברשת הארגונית

- שילוב עם כלי Case

❖ להתחיל באמצע

שילוב מפת"ח בנהלי הארגון

❖ נושאים כלליים

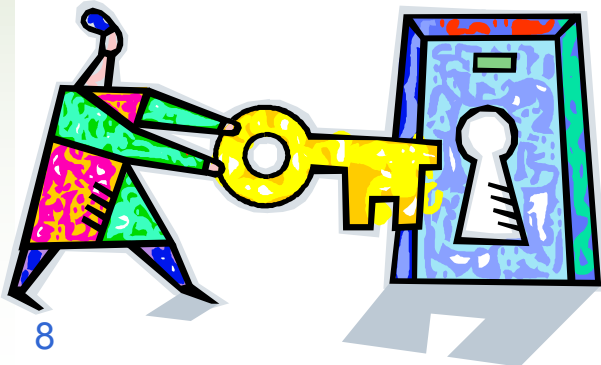
- גורמים מעורבים בפרויקט
- הגדרת גדלי פרויקטים

❖ נהלים בארגון

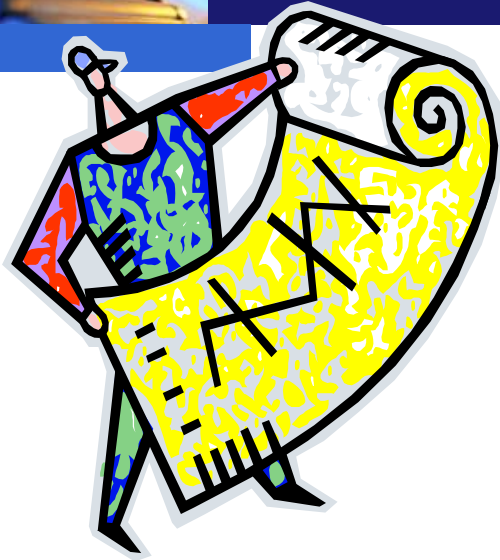
- לדוגמא: אבטחת מידע, הנדסת אנוש

❖ גלופות

- פרק מנהלה בבקשה להצעות
- גלופות חוזים משפטיים



מחזור חיים – ניהול הפרויקט



❖ ייזום

- שימוש בגלופה
- אישור ההנהלה לפרויקט

❖ אפיון

- הגדרה מדויקת של תוכנית ההטמעה

❖ בקשה להצעות

- פניה לגורם חוץ לביצוע ההטמעה או לסיוע

❖ עיצוב ובנייה

- שילוב עם כלים ונהלים בארגון
- ביצוע הטמעה בפרויקטים

❖ בדיקות

- בדיקת מידת הטמעת מפת"ח בארגון

❖ תפעול ותחזוקה

- שילוב הטמעת מפת"ח בתוכנית עבודה שוטפת



מתודה

